

# 売マンション

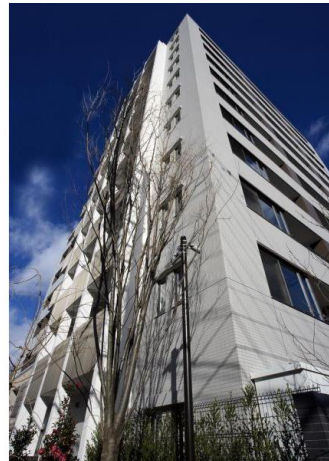
## 4,290万円

## 仙台市営地下鉄南北線 勾当台公園 徒歩7分

間取り	専有面積
3LDK	86.70m <sup>2</sup>
管理費	積立金
12,600円/月	8,620円/月
駐車場	土地権利
-	所有権
建物構造	階建/階
RC	12階建 1階部分

所在地	宮城県仙台市青葉区錦町1丁目7-18野村hi				
借地期間	-	地代	-	定期借地の時	-
築年月	2009年11月	現況	所有者居住中	引渡し	相談
販売戸数	-	管理形態・方式	全部委託 日勤管理		
特記事項	ペット相談 日当たり良好 角部屋				
設備	システムキッチン ウォークインクローゼット トランクルーム 照明器具 洗濯機置場 エアコン オートロック モニタ付インターホン テラス 専用庭 エレベーター				
備考	上杉山通小学校/上杉山中学校				

プラウド仙台勾当台 108



管理番号:0000000010100a00013 取引態様:一般媒介

国土交通大臣免許(12)第1961号  
東海住宅(株)長町支店

〒982-0014 宮城県仙台市太白区大野田字元袋19番 リバーサイド三樹6号館101号室

お店の情報を  
ケータイでチェック!



TEL:022-246-1471

FAX:022-246-1692

定休日:第1, 第3火曜日, 毎週水曜日

この図面は物件情報の一部を抜粋して掲載しております。付帯条件や別途料金等が発生する場合がありますのでご確認ください。  
図面と現況が異なる場合は、現況を優先します。

at home